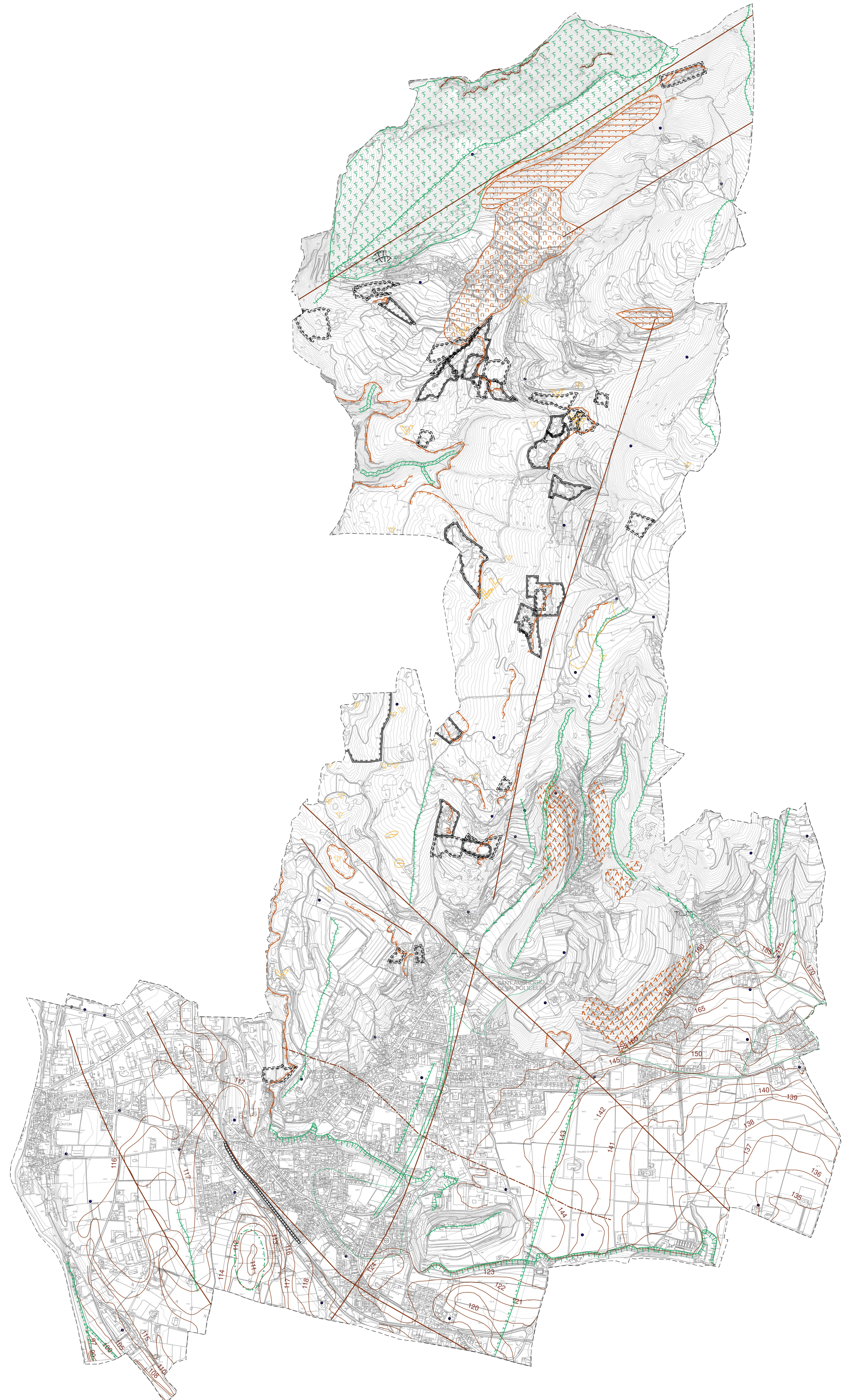


# Legenda

- Confine comunale
- Elementi geomorfologici puntuali**
  - Inghittitoio
  - Ingresso di grotta a sviluppo prevalentemente verticale
  - Briglia
- Elementi geomorfologici lineari**
  - Orlo di scarpata di cava attiva
  - Orlo di scarpata di cava abbandonata o dismessa
  - Scarpata di sbancamento
  - Rilevato stradale o ferroviario
  - Traccia di corso fluviale estinto, a livello di pianura o leggermente incassato
  - Vallecola a V
  - Orlo di scarpata di erosione fluviale o di terrazzo: altezza fra 5 e 10 metri
  - Orlo di scarpata di erosione fluviale o di terrazzo: altezza superiore a 10 metri
  - Cresta di displuvio
  - Dosso fluviale
  - Forra
  - Orlo di scarpata di degradazione
  - Faglia certa
  - Faglia presunta
  - Orlo di scarpata ripida influenzato dalla struttura
  - Isolipse del microrilievo con indicazione della quota
- Elementi geomorfologici areali**
  - Dolina
  - Superficie con forme di diavamento prevalentemente diffuso
  - Cono alluvionale con pendenza fra il 2% ed il 10%
  - Area depressa in pianura alluvionale
  - Corpo di frana di colamento
  - Corpo di frana di crollo non attiva
  - Corpo di frana di scorrimento non attiva
  - Falda detritica



Regione del Veneto  
Provincia di Verona  
Comune di:  
Sant' Ambrogio di Valpolicella

**P.A.T.**  
Piano di Assetto del Territorio

**C 03 03**  
Scala 1:10.000

## CARTA GEOMORFOLOGICA



**GRUPPO DI PROGETTAZIONE**  
Progettista:  
Gianluca Trolese - urbanista

**GRUPPO DI LAVORO:**  
Thomas Rossi - dott. forestale

**CONTRIBUTI SPECIALISTICI:**  
Analisi geologiche:  
Cristiano Mastella - geologo  
Arcangelo Condomitti - geologo (elaborazione cartografica e analisi spaziale - GIS)

Indagini agronomiche:  
Gianluca Volpin - dott. forestale

IL SINDACO  
Roberto Albino Zorzi  
Assessore all'urbanistica  
Matteo Destri - avvocato  
Settore Attività Economiche-Edilizia Privata-Ecologia:  
Anna Lucia Brucoli - ingegnere

Sistema informativo  
**Studio Mastella**  
Geologia Geotecnica Riserca Ambienti  
Febbraio 2024

BASE CARTOGRAFICA: DB Topografico