





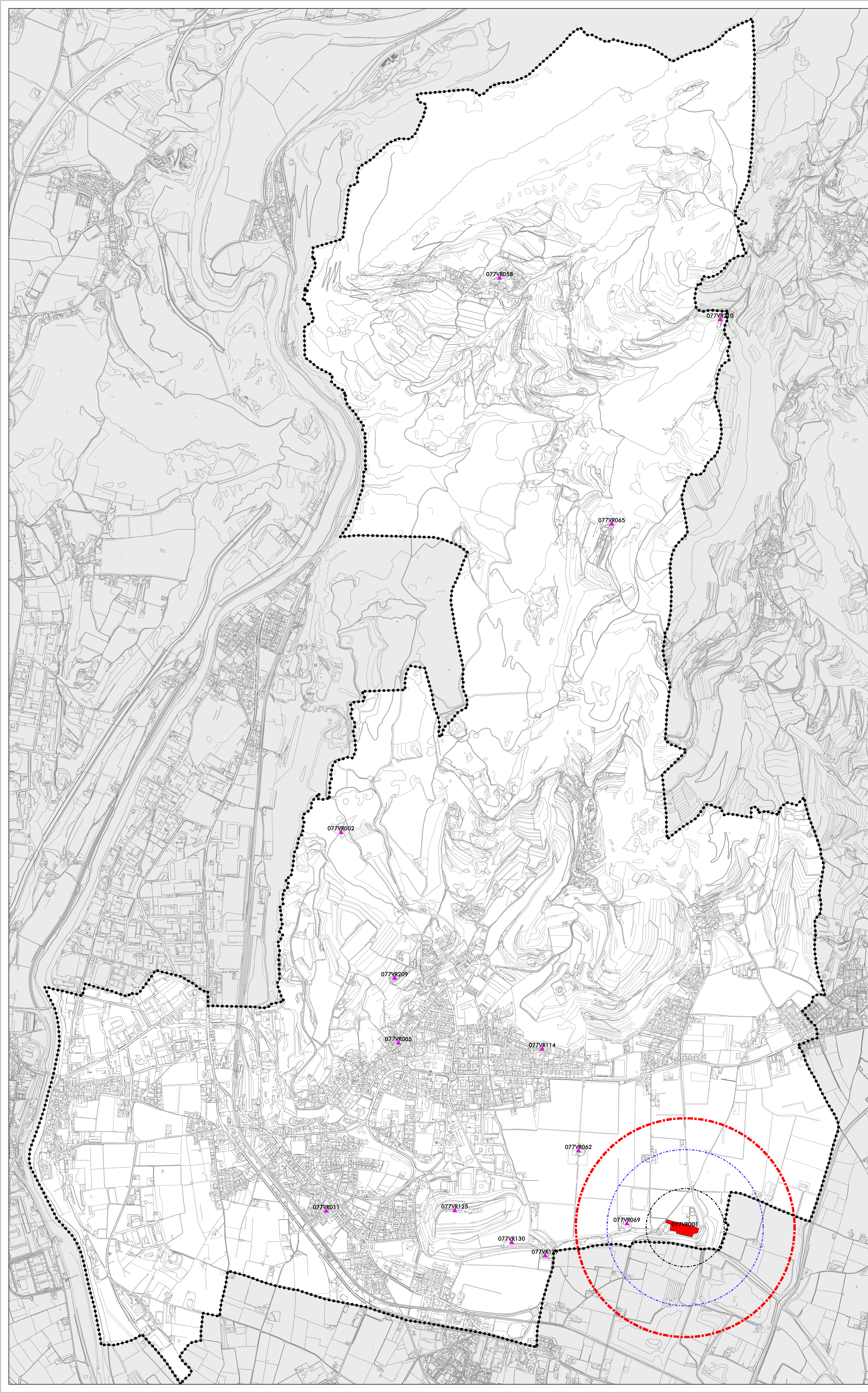


-  Limite amministrativo del comune
-  Allevamenti
-  Allevamenti intensivi
-  Distanza minime reciproche tra insediamenti zootecnici e residenze civili concentrate
-  Distanza minime reciproche tra insediamenti zootecnici e residenze civili sparse
-  Distanze minime reciproche degli insediamenti zootecnici dai limiti della zona agricola





 Regione del Veneto
 Provincia di Verona
 Comune di:
 San'tAmbrogio di Valpolicella

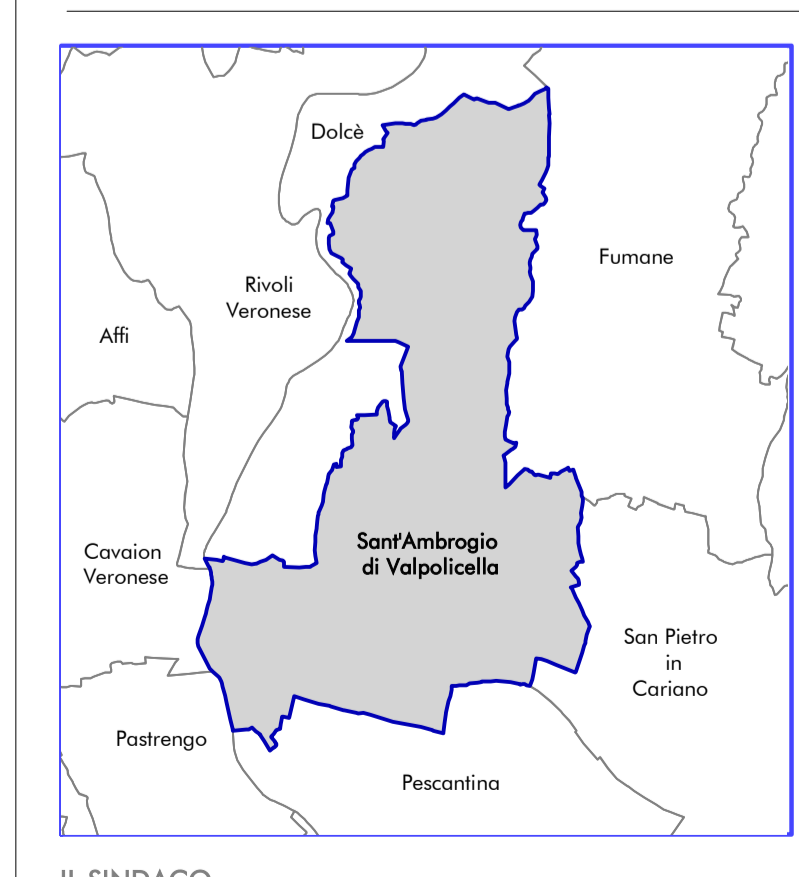
P.A.T.

Piano di Assetto del Territorio

C 04 04

Scala 1:10.000

CARTA DELLE STRUTTURE AGRICOLE PRODUTTIVE



GRUPPO DI PROGETTAZIONE
 Progettata:
 Gianluca Trolese - urbanista

GRUPPO DI LAVORO:
 Thomas Rossi - dott. forestale

CONTRIBUTI SPECIALISTICI:
 Analisi geologiche:
 Cristiano Mastella - geologo

Indagini agronomiche:
 Gianluca Valpin - dott. forestale

IL SINDACO
 Roberto Albino Zorzi

Assessore all'urbanistica
 Matteo Destri - avvocato

Settore Attività Economiche-Edilizia Privata-Ecologia:
 Anna Lucia Bruccoli - ingegnere

Sistema informativo
