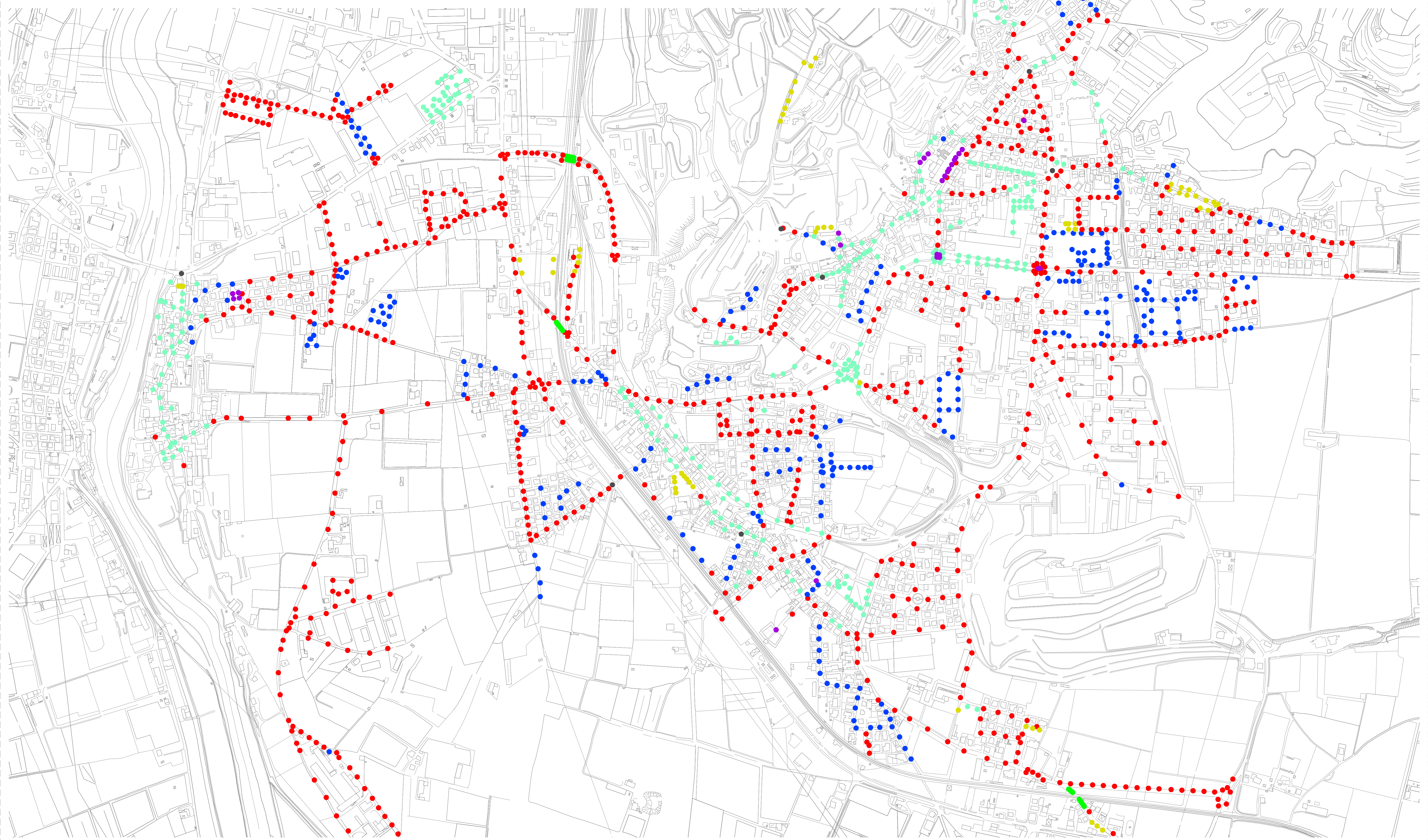
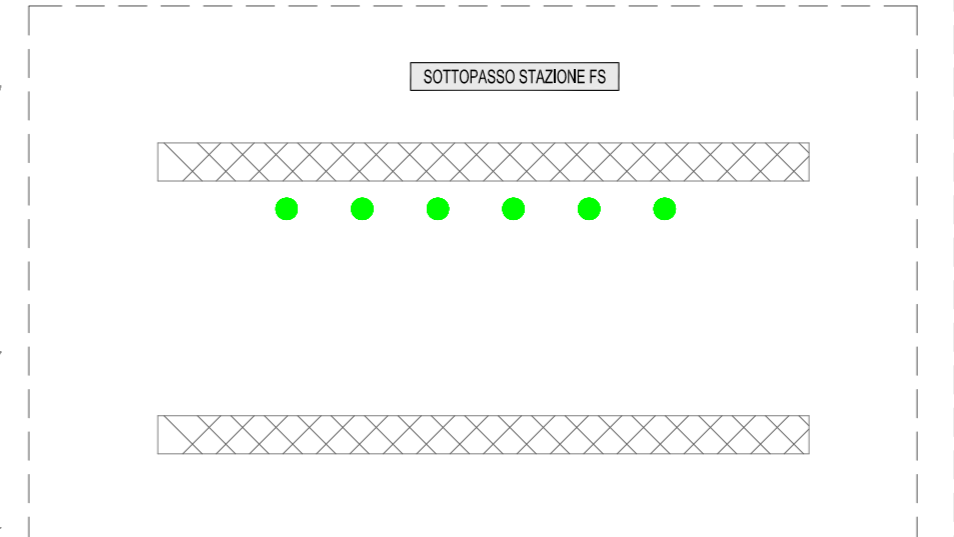
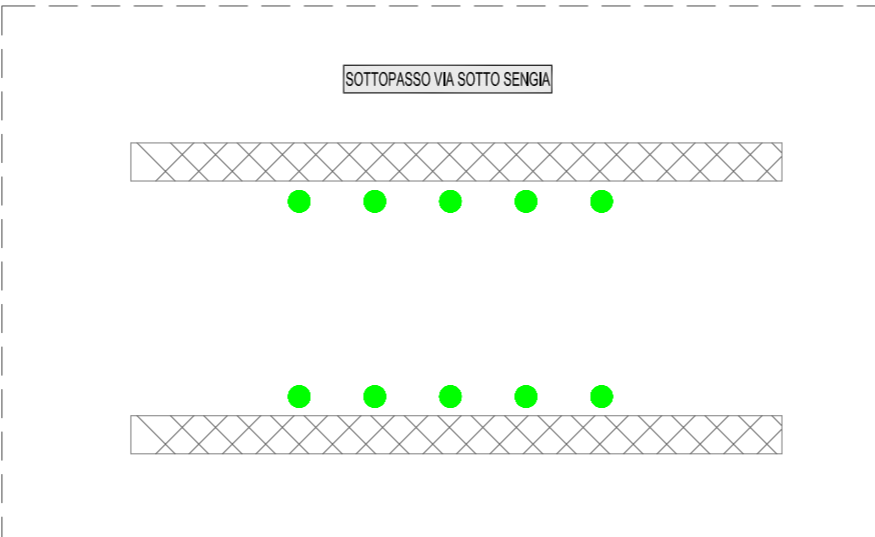
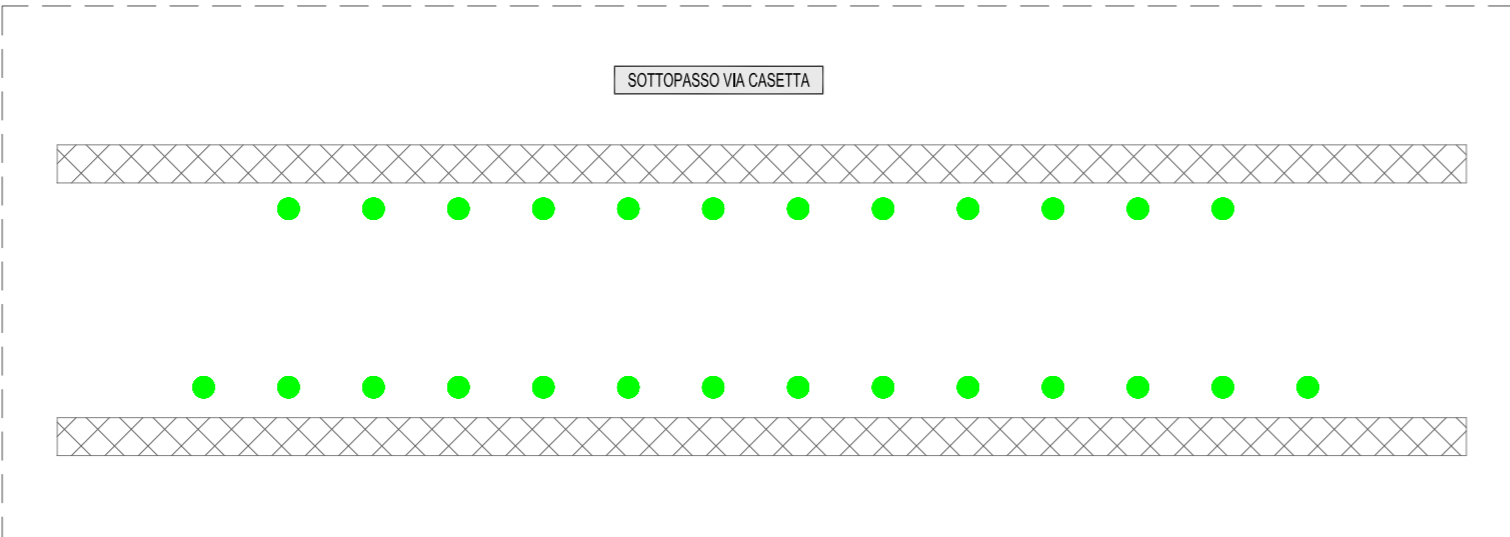
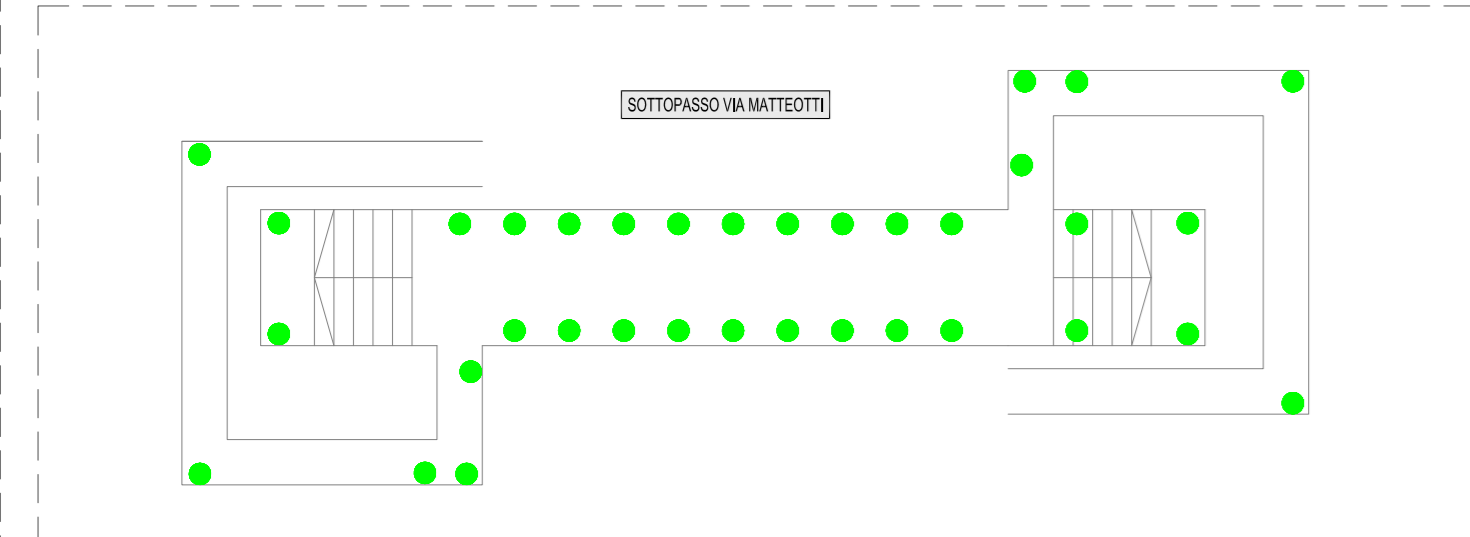


SANT AMBROGIO - DOMEGLIARA - PONTON



| LEGENDA SAN GIORGIO |  |           |
|---------------------|--|-----------|
| SIMBOLO             | DESCRIZIONE                              | QUANTITA' |
| ●                   | CORPO ILLUMINANTE TIPO ARMATURA STRADALE | 19        |
| ●                   | CORPO ILLUMINANTE TIPO ARTISTICO         | 35        |
| ●                   | CORPO ILLUMINANTE TIPO GLOBO             | 3         |
| ●                   | CORPO ILLUMINANTE TIPO PROIETTORE        | 5         |

| LEGENDA GARGAGNAGO |  |           |
|--------------------|--|-----------|
| SIMBOLO            | DESCRIZIONE                              | QUANTITA' |
| ●                  | CORPO ILLUMINANTE TIPO ARMATURA STRADALE | 96        |
| ●                  | CORPO ILLUMINANTE TIPO ARTISTICO         | 42        |
| ●                  | CORPO ILLUMINANTE TIPO TECNICO           | 23        |
| ●                  | CORPO ILLUMINANTE TIPO GLOBO             | 17        |
| ●                  | CORPO ILLUMINANTE TIPO PROIETTORE        | 12        |

| LEGENDA MONTE |  |           |
|---------------|--|-----------|
| SIMBOLO       | DESCRIZIONE                              | QUANTITA' |
| ●             | CORPO ILLUMINANTE TIPO ARMATURA STRADALE | 48        |
| ●             | CORPO ILLUMINANTE TIPO ARTISTICO         | 37        |
| ●             | CORPO ILLUMINANTE TIPO GLOBO             | 19        |
| ●             | CORPO ILLUMINANTE TIPO PROIETTORE        | 3         |
| ●             | CORPO ILLUMINANTE TIPO GENERICO          | 2         |

| LEGENDA PONTON |  |           |
|----------------|--|-----------|
| SIMBOLO        | DESCRIZIONE                              | QUANTITA' |
| ●              | CORPO ILLUMINANTE TIPO ARMATURA STRADALE | 96        |
| ●              | CORPO ILLUMINANTE TIPO ARTISTICO         | 42        |
| ●              | CORPO ILLUMINANTE TIPO TECNICO           | 3         |
| ●              | CORPO ILLUMINANTE TIPO GLOBO             | 28        |
| ●              | CORPO ILLUMINANTE TIPO PROIETTORE        | 4         |
| ●              | CORPO ILLUMINANTE TIPO GENERICO          | 1         |

| LEGENDA SANT'AMBROGIO |  |           |
|-----------------------|--|-----------|
| SIMBOLO               | DESCRIZIONE                              | QUANTITA' |
| ●                     | CORPO ILLUMINANTE TIPO ARMATURA STRADALE | 279       |
| ●                     | CORPO ILLUMINANTE TIPO ARTISTICO         | 164       |
| ●                     | CORPO ILLUMINANTE TIPO TECNICO           | 31        |
| ●                     | CORPO ILLUMINANTE TIPO GLOBO             | 117       |
| ●                     | CORPO ILLUMINANTE TIPO PROIETTORE        | 18        |
| ●                     | CORPO ILLUMINANTE TIPO RESIDENZIALE      | 35        |
| ●                     | CORPO ILLUMINANTE TIPO GENERICO          | 4         |

| LEGENDA DOMEGLIARA |  |           |
|--------------------|--|-----------|
| SIMBOLO            | DESCRIZIONE                              | QUANTITA' |
| ●                  | CORPO ILLUMINANTE TIPO ARMATURA STRADALE | 369       |
| ●                  | CORPO ILLUMINANTE TIPO ARTISTICO         | 97        |
| ●                  | CORPO ILLUMINANTE TIPO TECNICO           | 24        |
| ●                  | CORPO ILLUMINANTE TIPO GLOBO             | 128       |
| ●                  | CORPO ILLUMINANTE TIPO PROIETTORE        | 2         |
| ●                  | CORPO ILLUMINANTE TIPO RESIDENZIALE      | 52        |
| ●                  | CORPO ILLUMINANTE TIPO GENERICO          | 2         |

| LEGENDA GENERALE |  |           |
|------------------|--|-----------|
| SIMBOLO          | DESCRIZIONE                              | QUANTITA' |
| ●                | CORPO ILLUMINANTE TIPO ARMATURA STRADALE | 907       |
| ●                | CORPO ILLUMINANTE TIPO ARTISTICO         | 417       |
| ●                | CORPO ILLUMINANTE TIPO TECNICO           | 81        |
| ●                | CORPO ILLUMINANTE TIPO GLOBO             | 312       |
| ●                | CORPO ILLUMINANTE TIPO PROIETTORE        | 44        |
| ●                | CORPO ILLUMINANTE TIPO RESIDENZIALE      | 87        |
| ●                | CORPO ILLUMINANTE TIPO GENERICO          | 8         |

**Grafica Light** di Zancarli ing. Ivo  
 sede operativa - via Santa Caterina 60/c - 38062 Arco (TN)  
 0464-510417 - info@graficalight.it - P.I. 01458440227

COMMITTENTE: COMUNE DI SANT'AMBROGIO DI VALPOLICELLA

PROGETTO: PIANO ILLUMINAZIONE PUBBLICA PRIMA FASE

FASE: PROGETTO PRELIMINARE

TITOLO: PLANIMETRIA GENERALE DISPOSIZIONE TIPOLOGIA CORPI ILLUMINANTI

|                |        |          |                 |
|----------------|--------|----------|-----------------|
| ET01800P       | 1:5000 | 1127     | ET 018 00 P     |
| NUM. DEL. FILE | SCALA  | COMMESSA | CODICE / NUMERO |
| 1              |        |          |                 |
| 2              |        |          |                 |
| 3              |        |          |                 |
| 4              |        |          |                 |
| 5              |        |          |                 |
| 6              |        |          |                 |
| 7              |        |          |                 |
| 8              |        |          |                 |
| 9              |        |          |                 |
| 10             |        |          |                 |
| 11             |        |          |                 |
| 12             |        |          |                 |
| 13             |        |          |                 |
| 14             |        |          |                 |
| 15             |        |          |                 |
| 16             |        |          |                 |
| 17             |        |          |                 |
| 18             |        |          |                 |
| 19             |        |          |                 |
| 20             |        |          |                 |
| 21             |        |          |                 |
| 22             |        |          |                 |
| 23             |        |          |                 |
| 24             |        |          |                 |
| 25             |        |          |                 |
| 26             |        |          |                 |
| 27             |        |          |                 |
| 28             |        |          |                 |
| 29             |        |          |                 |
| 30             |        |          |                 |
| 31             |        |          |                 |
| 32             |        |          |                 |
| 33             |        |          |                 |
| 34             |        |          |                 |
| 35             |        |          |                 |
| 36             |        |          |                 |
| 37             |        |          |                 |
| 38             |        |          |                 |
| 39             |        |          |                 |
| 40             |        |          |                 |
| 41             |        |          |                 |
| 42             |        |          |                 |
| 43             |        |          |                 |
| 44             |        |          |                 |
| 45             |        |          |                 |
| 46             |        |          |                 |
| 47             |        |          |                 |
| 48             |        |          |                 |
| 49             |        |          |                 |
| 50             |        |          |                 |
| 51             |        |          |                 |
| 52             |        |          |                 |
| 53             |        |          |                 |
| 54             |        |          |                 |
| 55             |        |          |                 |
| 56             |        |          |                 |
| 57             |        |          |                 |
| 58             |        |          |                 |
| 59             |        |          |                 |
| 60             |        |          |                 |
| 61             |        |          |                 |
| 62             |        |          |                 |
| 63             |        |          |                 |
| 64             |        |          |                 |
| 65             |        |          |                 |
| 66             |        |          |                 |
| 67             |        |          |                 |
| 68             |        |          |                 |
| 69             |        |          |                 |
| 70             |        |          |                 |
| 71             |        |          |                 |
| 72             |        |          |                 |
| 73             |        |          |                 |
| 74             |        |          |                 |
| 75             |        |          |                 |
| 76             |        |          |                 |
| 77             |        |          |                 |
| 78             |        |          |                 |
| 79             |        |          |                 |
| 80             |        |          |                 |
| 81             |        |          |                 |
| 82             |        |          |                 |
| 83             |        |          |                 |
| 84             |        |          |                 |
| 85             |        |          |                 |
| 86             |        |          |                 |
| 87             |        |          |                 |
| 88             |        |          |                 |
| 89             |        |          |                 |
| 90             |        |          |                 |
| 91             |        |          |                 |
| 92             |        |          |                 |
| 93             |        |          |                 |
| 94             |        |          |                 |
| 95             |        |          |                 |
| 96             |        |          |                 |
| 97             |        |          |                 |
| 98             |        |          |                 |
| 99             |        |          |                 |
| 100            |        |          |                 |

IL TECNICO: \_\_\_\_\_ IL TECNICO: \_\_\_\_\_

Non e' permesso consegnare a terzi o riprodurre questo documento, ne' utilizzarne il contenuto o renderlo comunque noto a terzi senza nostra esplicita autorizzazione. Ogni estrazione comporta il risarcimento dei danni subiti. E' fatta riserva di tutti i diritti derivanti da brevetti o marchi.