



COMUNE DI
SANT'AMBROGIO
DI VALPOLICELLA



ACCERTAMENTO DELLE
TERRE DI USO CIVICO

L. 16.06.1927 n. 1766 - art. 11
Regione del Veneto - L.R. 22.07.1994 n. 31 - art. 4

TAV. 5

PLANIMETRIA C.T.R.
PROPOSTE DI ATTRIBUZIONE

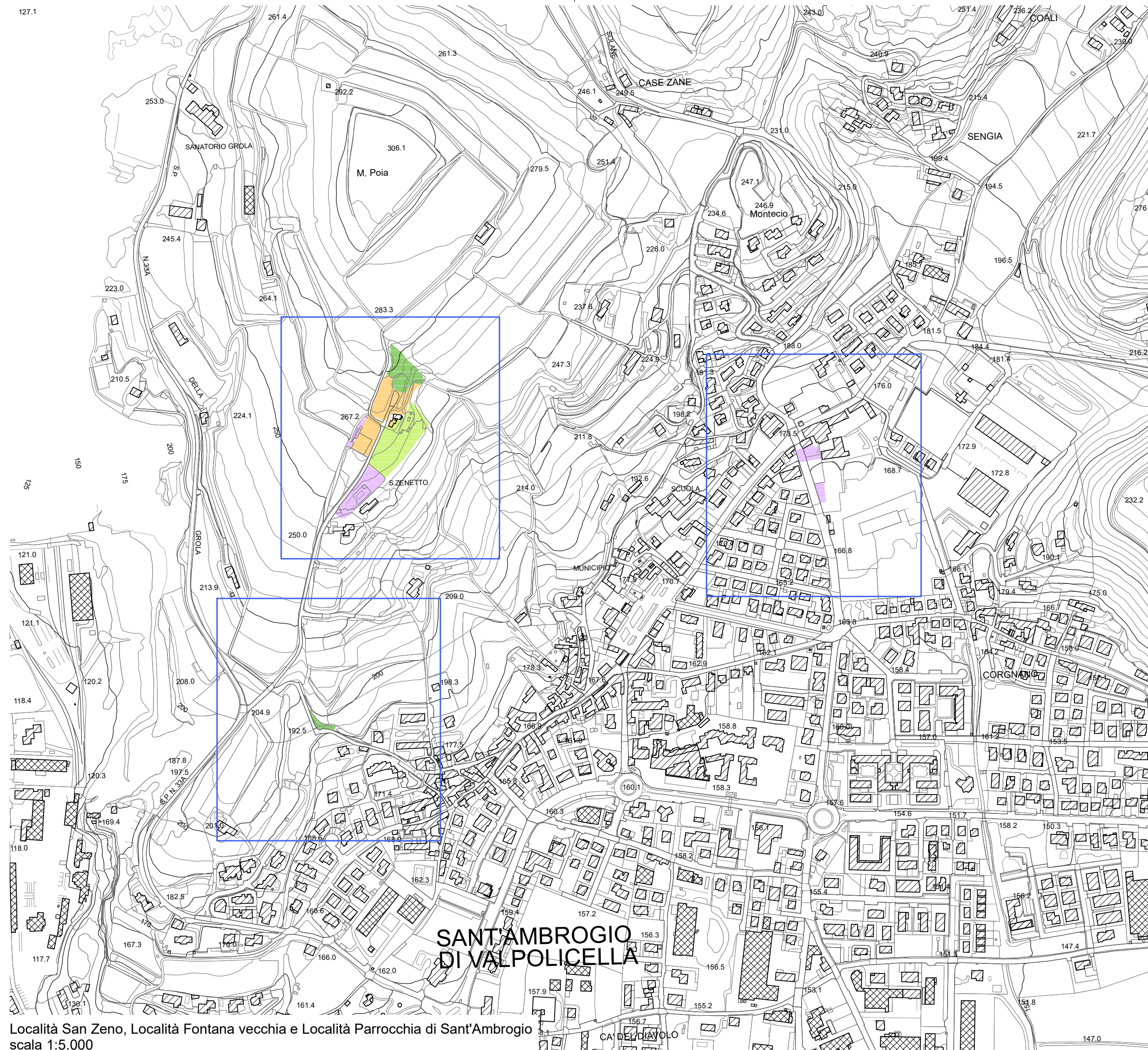
LEGENDA

- Terre di Uso Civico da assegnare alla Cat. A (G1)
- Terre di Uso Civico da assegnare alla Cat. B (G2)
- Terre per le quali si propone la classificazione alla Cat. A con mutamento di destinazione da autorizzare (F)
- Terre per le quali si propone la classificazione (H)
- Riquadro in scala 1:5.000
- Riquadro in scala 1:2.000

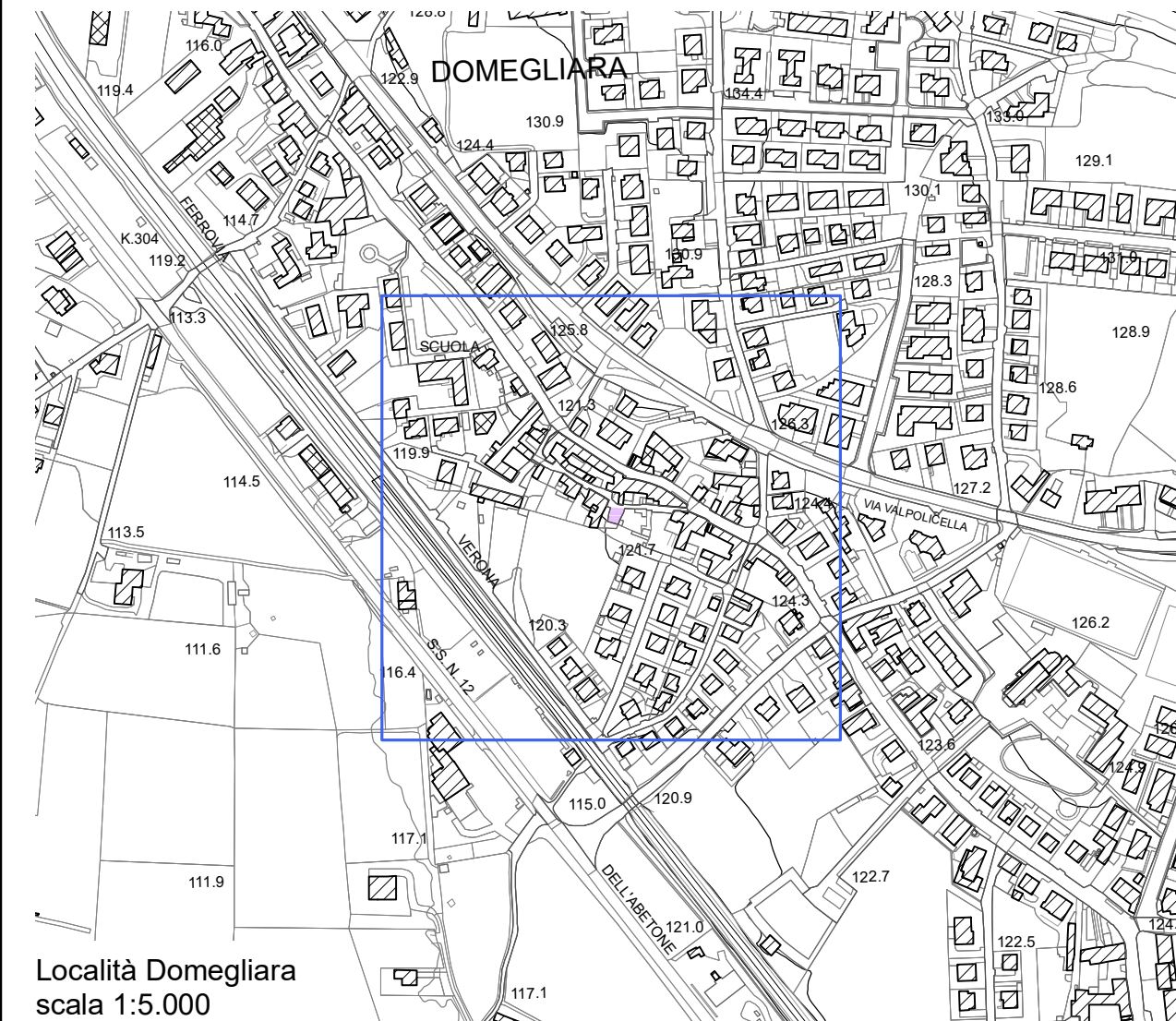
Data: DICEMBRE 2023

PERITO ISTRUTTORE:
Dottore Forestale MAURIZIO NOVELLO
Via Brenta, 4 - 36015 SCHIO (VI)
cell. 3293614242
maurizio.novello@epap.conafpec.it

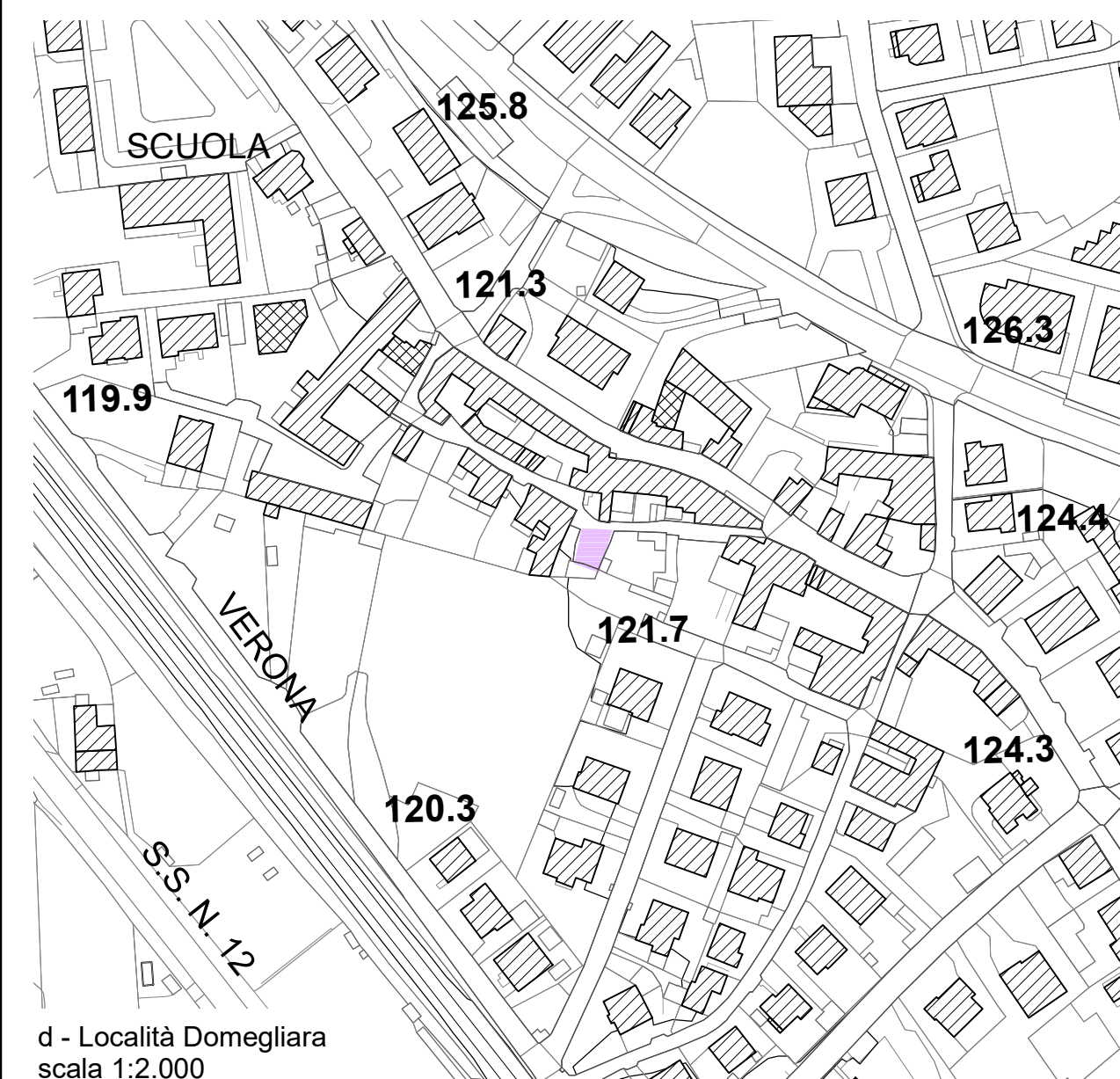
COLLABORATORE:
Dottore Forestale ANDREA FALCO



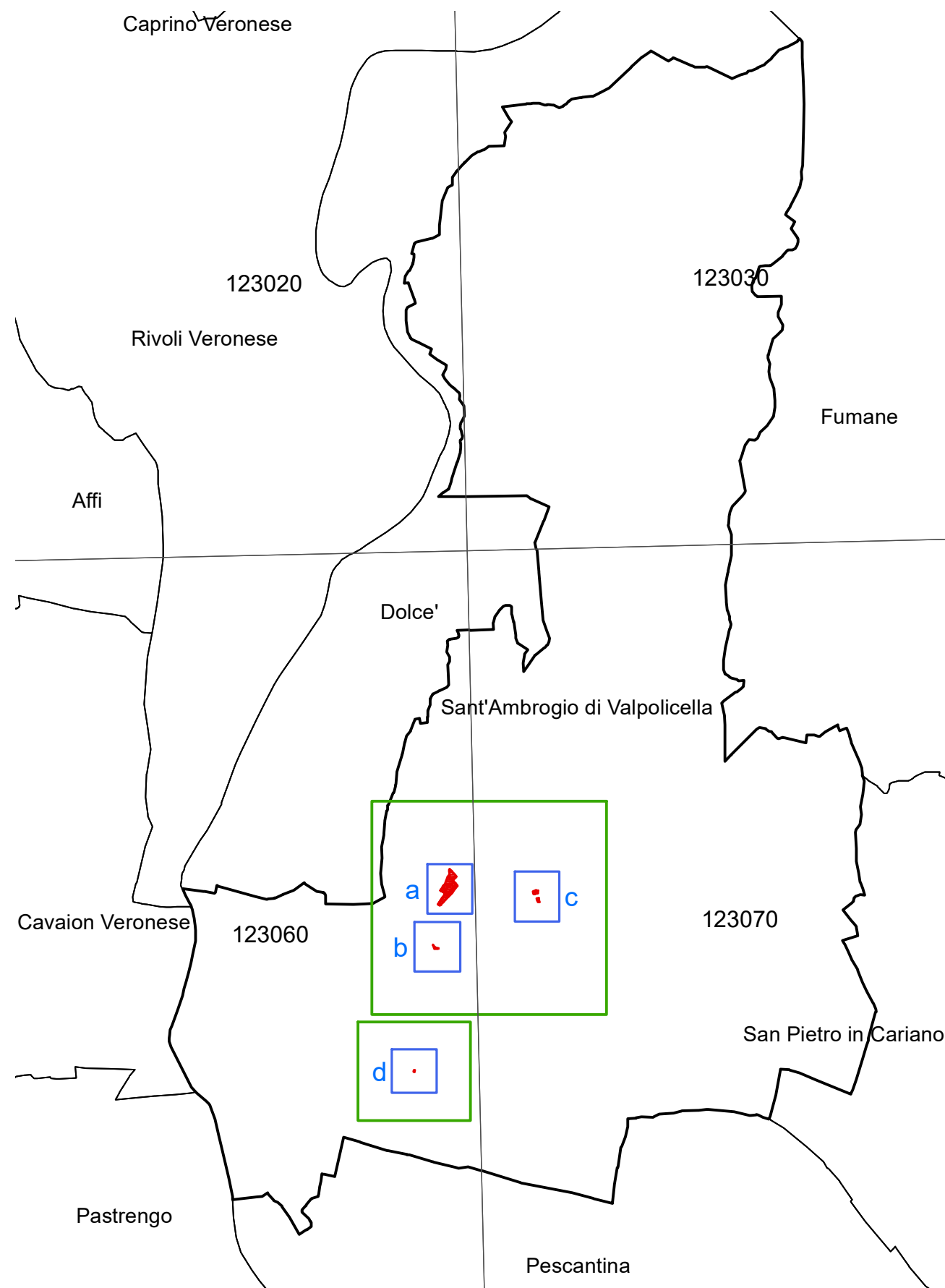
Località San Zeno, Località Fontana vecchia e Località Parrocchia di Sant'Ambrogio
scala 1:5.000



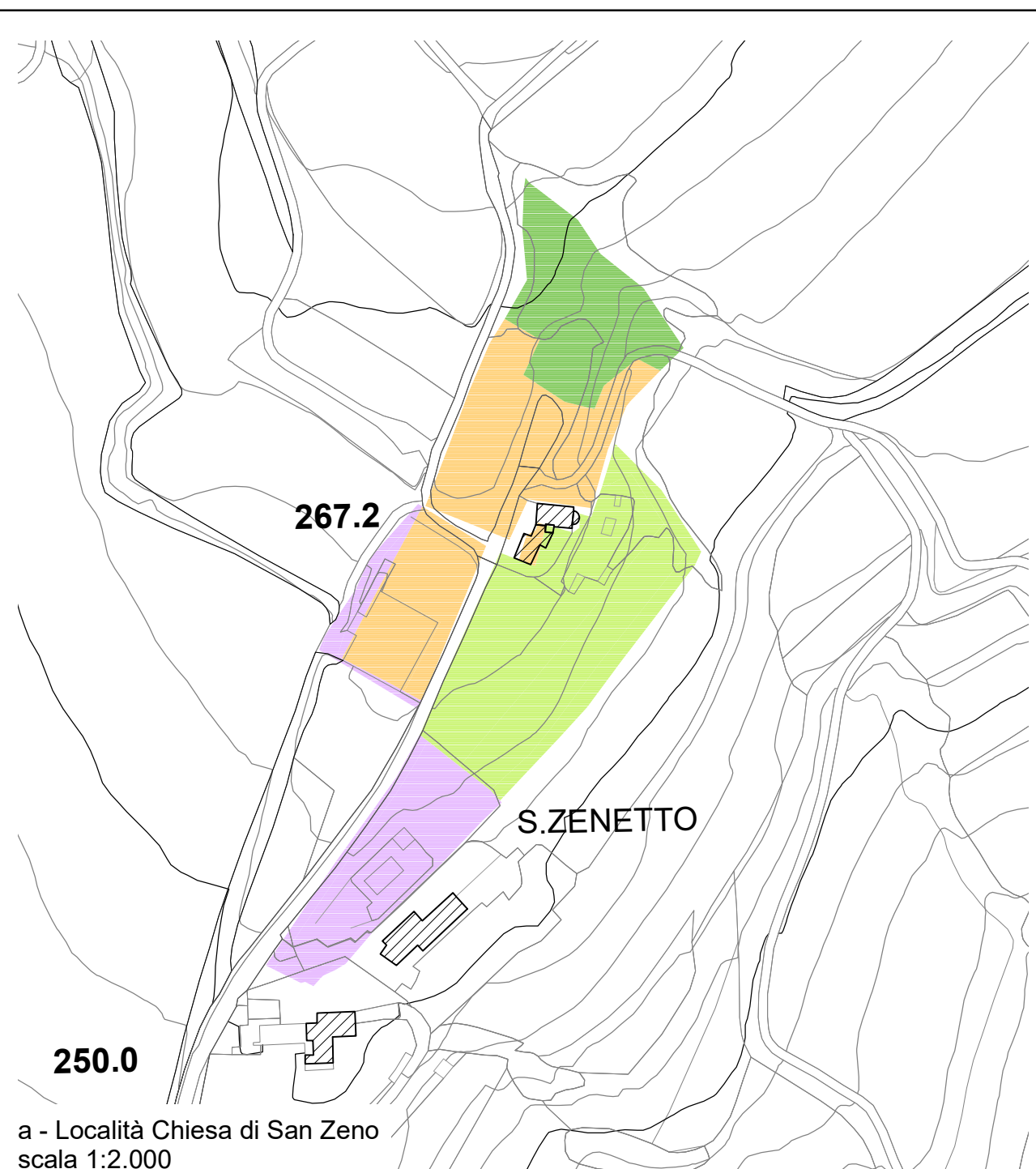
Località Domegliara
scala 1:5.000



d - Località Domegliara
scala 1:2.000



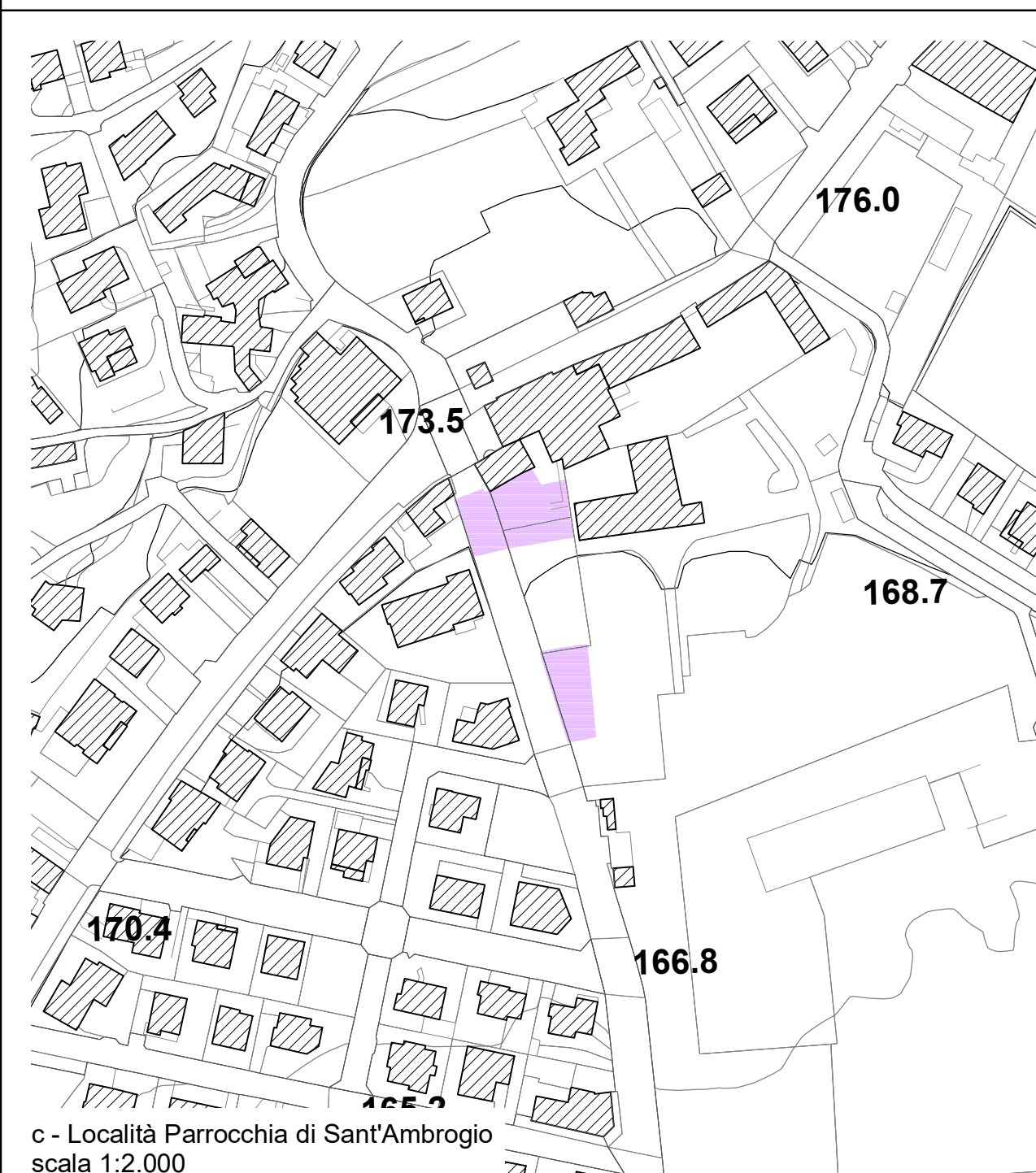
Sezioni della C.T.R. sovrapposte ai Limiti amministrativi
scala 1:40.000



a - Località Chiesa di San Zeno
scala 1:2.000



b - Località Fontana vecchia
scala 1:2.000



c - Località Parrocchia di Sant'Ambrogio
scala 1:2.000